

# ลำไย

ชื่อไทย : ลำไย

ชื่อสามัญ/ชื่ออังกฤษ : Longan

ชื่อวิทยาศาสตร์ *Dimocaps longan* Lour.

โดย นางสาวเพ็ญระพี ทองอินทร์

นักวิชาการเกษตรชำนาญการพิเศษ



**แหล่งผลิตที่สำคัญ**  
**ภาคเหนือ :** จังหวัดเชียงใหม่ ลำพูน เชียงราย พะเยา แพร่ น่าน ลำปาง ตาก อุตรดิตถ์ พิษณุโลก  
**ภาคตะวันออก :** จังหวัดจันทบุรี  
**ภาคตะวันออกเฉียงเหนือ :** จังหวัดหนองคาย เลย นครพนม มุกดาหาร สกลนคร ขอนแก่น นครราชสีมา  
**เขตความเหมาะสมสำหรับการปลูกลำไย (ดินมีความเหมาะสมมาก (S1) และเหมาะสมปานกลาง (S2) ตามประกาศกระทรวง : 26 จังหวัด 142 อำเภอ 511 ตำบล**

| ส่งออก (สด)  | ข้อได้เปรียบเสียเปรียบสินค้าไทย  | นำเข้า (สด)  |
|--|--|--|
| ปี      ต้น      ล้านบาท<br>57      357,184      7,933<br>58      331,280      7,415<br>59      552,464      20,721  | <b>ได้เปรียบ</b><br>- สามารถผลิตลำไยนอกฤดูได้<br>- มีส่วนแบ่งในตลาดโลกร้อยละ 80<br><b>เสียเปรียบ</b><br>- ผลผลิตมีคุณภาพไม่สม่ำเสมอ<br>- ต้องพึ่งพาดูดเงินเป็นหลัก | ปี      ต้น      ล้านบาท<br>57      134.56      3.90<br>58      87.61      1.70<br>59      146.53      10.33     |
| <b>ประเทศคู่ค้าของไทย</b><br><b>ลำไยสด :</b> อินโดนีเซีย จีน ฮองกง สิงคโปร์ มาเลเซีย ฟิลิปปินส์ และแคนาดา<br><b>ลำไยแช่แข็ง :</b> สหรัฐอเมริกา มาเลเซีย ฝรั่งเศส และญี่ปุ่น<br><b>ลำไยอบแห้ง :</b> จีน เมียนมาร์ ลาว และฮ่องกง<br><b>ลำไยกระป๋อง :</b> สิงคโปร์ มาเลเซีย ฮองกง สหรัฐอเมริกา จีน และอินโดนีเซีย | <b>ประเทศผู้ผลิตสำคัญ</b><br>- ไทย<br>- จีน<br>- เวียดนาม<br>- ออสเตรเลีย  | <b>ประเทศผู้นำเข้าลำไยที่สำคัญ</b><br>- จีน<br>- ฮ่องกง<br>- สิงคโปร์<br>- มาเลเซีย<br>- ฟิลิปปินส์<br>- ไต้หวัน |

ฤดูกาลของผลผลิต ปี 2559 (ร้อยละที่ออกสู่ตลาด)

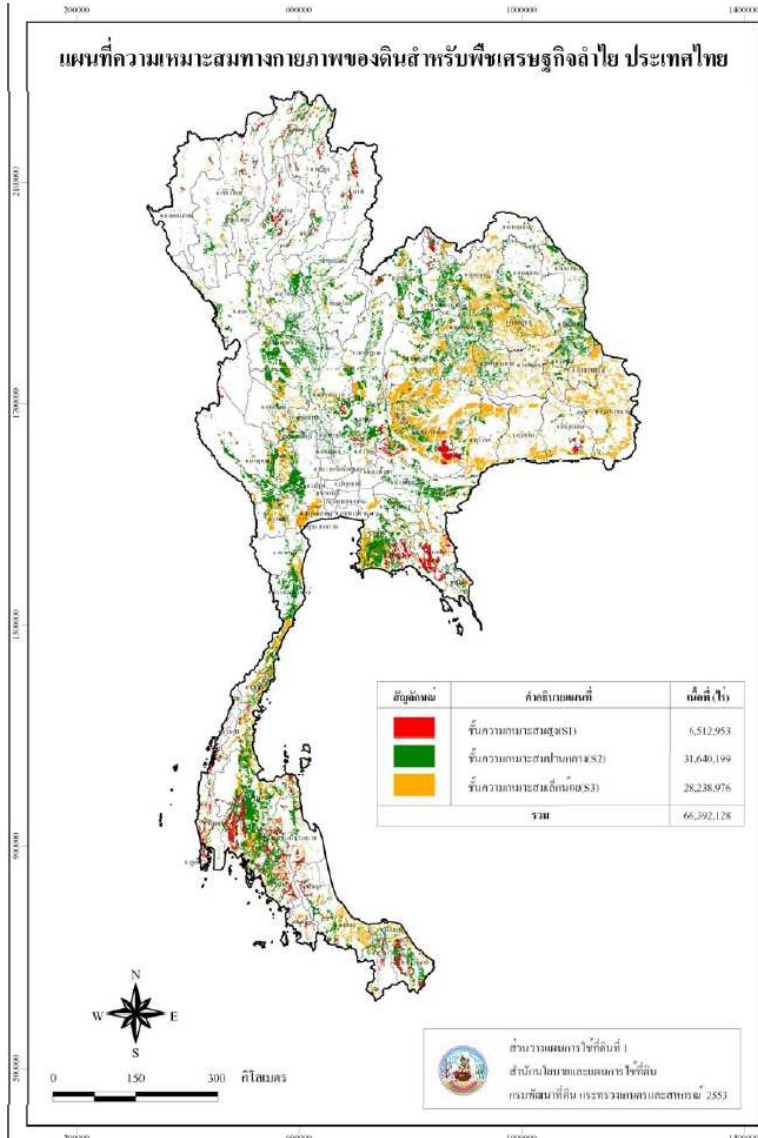
| ม.ค. | ก.พ. | มี.ค. | เม.ย. | พ.ค. | มิ.ย. | ก.ค.  | ส.ค.  | ก.ย. | ต.ค. | พ.ย. | ธ.ค. |
|------|------|-------|-------|------|-------|-------|-------|------|------|------|------|
| 9.02 | 5.24 | 4.55  | 2.07  | 0.96 | 0.24  | 16.10 | 37.67 | 4.59 | 6.33 | 4.03 | 9.20 |

เดือน กรกฎาคม – สิงหาคม เป็นช่วงเดือนที่เก็บเกี่ยวผลผลิตมาก

**ต้นทุนการผลิตเฉลี่ย ปี 59 (บาท/ไร่)**  
 - ต้นทุนรวม/ไร่      6,722.30 บาท  
 - ต้นทุนรวม/ต้น      13,155 บาท

**สถิติการผลิต**

| รายการ                                    | ปี 57     | ปี 58     | ปี 59     |
|---|-----------|-----------|-----------|
| 1. เนื้อที่ยืนต้น (ไร่)                   | 1,094,755 | 1,101,551 | -         |
| 2. เนื้อที่ให้ผล(ไร่)                     | 1,052,058 | 1,060,391 | 1,052,256 |
| 3. ผลผลิต (ต้น)                           | 994,904   | 872,122   | 755,651   |
| 4. ผลผลิต/ไร่ (กก.)                       | 946       | 822       | 718       |
| 5. ต้นทุนการผลิต (บาท/กก.)                | 10.97     | 12.54     | 13.15     |
| 6. ราคาที่เกษตรกรขายได้ ณ ไร่นา (บาท/กก.) | 25.37     | 28.57     | 33.24     |
| 7. ผลตอบแทนสุทธิลำไยสดข้อเกรด A (บาท/กก.) | 14.40     | 16.03     | 20.09     |



พื้นที่ความเหมาะสมทางกายภาพของที่ดินสำหรับการปลูกพืชเศรษฐกิจเป็นรายภาค

| ภาค                             | เหมาะสมสูง (S1) |        | เหมาะสมปานกลาง (S2) |        | เหมาะสมเล็กน้อย (S3) |        |
|---------------------------------|-----------------|--------|---------------------|--------|----------------------|--------|
|                                 | ไร่             | ร้อยละ | ไร่                 | ร้อยละ | ไร่                  | ร้อยละ |
| เหนือ                           | 1,264,894       | 19.42  | 7,922,383           | 25.04  | 2,591,542            | 9.18   |
| ตะวันออกเฉียงเหนือ              | 1,081,776       | 16.61  | 9,663,184           | 30.54  | 16,750,944           | 59.32  |
| ภาคกลาง                         | 383,253         | 5.88   | 5,264,603           | 16.64  | 3,036,621            | 10.75  |
| ภาคตะวันออก                     | 925,225         | 14.21  | 2,696,265           | 8.25   | 1,569,873            | 5.56   |
| ภาคใต้                          | 2,857,805       | 14.21  | 6,093,764           | 19.26  | 4,289,996            | 15.19  |
| รวม                             | 6,512,953       | 100    | 31,640,199          | 100    | 28,238,976           | 100    |
| ร้อยละความเหมาะสม<br>ทั้งประเทศ | 9.81            |        | 47.66               |        | 42.53                |        |

## ลำไย

| ศักยภาพ/จุดเด่น  | ปัญหา/ข้อจำกัด  | แนวทางพัฒนา/แก้ไข  |
|--|---|--|
| <p>1. ประเทศไทยส่งออกลำไยรายใหญ่ของโลก มูลค่าการส่งออกปีละไม่ต่ำกว่า 5,000 ล้านบาท ส่วนแบ่งการตลาดโลก ร้อยละ 80</p> <p>2. สภาพพื้นที่และภูมิอากาศเหมาะสมกับการปลูกลำไย โดยเฉพาะทางภาคเหนือตอนบน มีภัยธรรมชาติน้อยกว่าประเทศคู่แข่งที่สำคัญคือ จีน และเวียดนาม</p> <p>3. สามารถผลิตลำไยนอกฤดูได้และกำหนดระยะเวลาเก็บเกี่ยวในช่วงที่ตลาดต้องการ ในขณะที่ประเทศคู่แข่ง ยังไม่สามารถผลิตลำไยนอกฤดูได้</p> <p>4. มีการคัดเลือกพันธุ์ลำไยที่มีคุณภาพดีเหมาะสม กับการบริโภคสด และแปรรูป (พันธุ์อีดอ)</p> <p>5. เทคโนโลยีการผลิตและการจัดการหลังเก็บเกี่ยวสามารถนำไปพัฒนาการผลิตลำไยให้มีคุณภาพได้</p> <p>6. มีระบบการจัดการคุณภาพผลผลิต และแปรรูป ( GAP และ GMP ) ในการสร้างความเชื่อมั่นให้แก่ประเทศคู่ค้าและผู้บริโภค</p> | <p>1. ปริมาณผลผลิตแต่ละปีขึ้นอยู่กับสภาพภูมิอากาศ ทำให้ยากต่อการวางแผนการผลิตและการตลาด ผลผลิตในฤดูออกกระจุกตัวในช่วงระยะเวลาสั้น ทำให้ราคาตกต่ำ</p> <p>2. การผลิตลำไยนอกฤดูจะช่วยลดปัญหาในด้านราคา ปัจจุบันมีพื้นที่ปลูกนอกฤดูเพียงร้อยละ 10 เกษตรกรยังขาดเงินทุน องค์ความรู้ และการบริหารจัดการที่ดี</p> <p>3. เกษตรกรร้อยละ 58 เป็นเกษตรกรรายย่อย ที่ปลูกลำไยไม่เกิน 2 ไร่ ขาดการจัดการสวนที่ถูกต้องเหมาะสมทำให้ผลผลิตไม่ได้คุณภาพ</p> <p>4. ตลาดส่งออกยังแคบ ต้องพึ่งพาตลาดจีนเป็นหลัก ทำให้การกำหนดราคาอยู่ในการควบคุมของพ่อค้าจีน ส่งผลให้ราคาตกต่ำ</p> | <p>1. ส่งเสริมการผลิตลำไยนอกฤดู เพื่อลดปัญหาด้านราคาตกต่ำ การขาดแรงงานเก็บเกี่ยว และสามารถแข่งขันกับตลาดนานาชาติ</p> <p>2. ปรับปรุงคุณภาพลำไยโดยการปรับปรุงสวนเก่าพัฒนาการผลิตในสวนใหม่ การตัดแต่งกิ่ง การตัดแต่งข้อผล และส่งเสริมการผลิตลำไยตามแนวทาง GAP</p> <p>3. ประชาสัมพันธ์ส่งเสริมการบริโภคลำไยในต่างประเทศ โดยเฉพาะตลาดใหม่ๆ เพื่อขยายตลาดให้กว้างยิ่งขึ้น</p> <p>4. พัฒนาระบบฐานข้อมูล จัดทำทะเบียนผู้ปลูก ข้อมูลการผลิตการตลาด ประชาสัมพันธ์ทางเว็บไซต์</p> |

ที่มา: 1. สำนักงานเศรษฐกิจการเกษตร กระทรวงเกษตรและสหกรณ์      2. กรมศุลกากร  
 3. กรมส่งเสริมการเกษตร กระทรวงเกษตรและสหกรณ์